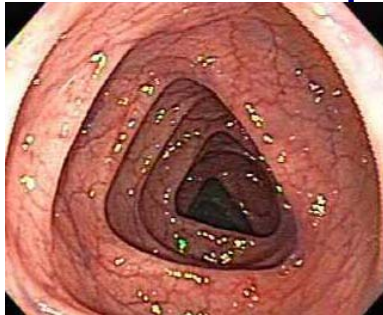


La colonoscòpia consisteix en introduir per l'anus un tub prim i flexible de fibra òptica, anomenat colonoscopi, amb el qual s'il·lumina i es transmet imatge.

Al mateix temps que el colonoscopi passa pel còlon, es va insuflant aire per tal de poder veure correctament les parets del còlon, això pot donar sensació d'inflor i de dolor en l'abdomen.

La colonoscòpia permet arribar al diagnòstic de certesa en la majoria dels casos, bé per la visualització directa de les lesions o bé gràcies a l'estudi de les mostres de teixit (biòpsies) preses de forma indolora durant l'exploració.



El pacient s'ha d'estirar de costat en una llitera, amb els genolls flexionats sobre el ventre (posició fetal) i després en decúbit supí (panxa enlaire). Ha d'estar relaxat durant la prova i respirar a poc a poc per la boca o pel nas.

Si cal, l'exploració es pot fer amb sedació, si no ho contraindica el metge explorador i l'anestesiista.

El temps aproximat de l'exploració pot oscil·lar entre els 30 i els 60 minuts.

La preparació del còlon per realitzar una colonoscòpia s'ha de fer molt bé. Un còlon mal preparat no es pot explorar adequadament, i pot ser motiu d'errors diagnòstics i de moltes molèsties per al pacient.

**Per la qual cosa, li aconsellem que segueixi rigorosament les instruccions.**

### 8 dies abans de la prova

a partir del dia: ..../...../.....

Consulti amb el seu metge si pren:

- ✓ Aspirina, AINES, Clopidrogel, Ferro, Sintrom, aquest últim s'ha de substituir per Heparina s/c (HBPM).

### Iniciar dieta durant 3 dies

a partir del dia: ..../...../.....

### Dia de l'exploració

dia: ..../...../.....

El dia de l'exploració acudir en dejú, des de les 24.00 hores, al lloc i a l'hora indicats.

Portar la medicació que prengui en el domicili habitualment.

Cal que vingui acompanyat/da a la prova. Ha de saber que després de la prova no podrà conduir.

### El dia abans de la prova

dia: ..../...../.....

Des de les 00:00 hores no prendre res més que aigua, infusions o brou vegetal.

⇒ A les 16:00 hores:

**1:** Prengui el preparat de MOVIPREP®:

- **Obrir** una de les bosses transparents i treure els sobres **A** i **B**.
- **Afegir** el contingut dels sobres **A** i **B** en un recipient d' **1 litre** de capacitat.
- **Afegir** 1 litre d'aigua en el recipient.
- **Agitar** fins que tota la pols s'hagi dissolt i la solució sigui **clara o lleugerament tèrbola**. Això acostuma a trigar uns 5 minuts.
- **Begui** el litre de solució a raó d'1 got cada 15 minuts.

**2:** Begui com a mínim mig litre de líquids clars (aigua, beguda isotònica, infusions)

⇒ A les 19:00 hores

Repetir els punts **1** i **2**.

## Dieta .

### Pot menjar:

Arròs, pasta i brou (no verdures), carn i peix bullits o a la planxa, galetes i torrades sense fibra, pa torrat i mantega, ous, suc filtrat, plàtan madur, pera i poma al forn sense pell, cafè, te i begudes sense gas, formatges durs. Pot utilitzar oli.

### No pot menjar:

Fruites, llegums, verdures i amanides, patates, productes integrals, carn i peix amb salsa o estofats, embotits, llet i begudes amb gas, pastissos, xocolata.

**Iniciar aquesta dieta 4 dies abans de la prova i fer-la durant 3 dies.**

**En general, és convenient consultar amb els professionals sempre que hi hagi algun dubte.**



PROGRAMA DE DETECCIÓ  
PRECOÇ DE CÀNCER DE  
CÒLON I RECTE



Generalitat de Catalunya  
**Departament de Salut**



fundació  
sant hospital  
la seu d'urgell

Passeig Joan Brudieu, 8 - 25700 La Seu d'Urgell

973 35 00 50 - hospital@fsh.cat



# Colonoscòpia



fundació  
sant hospital  
la seu d'urgell